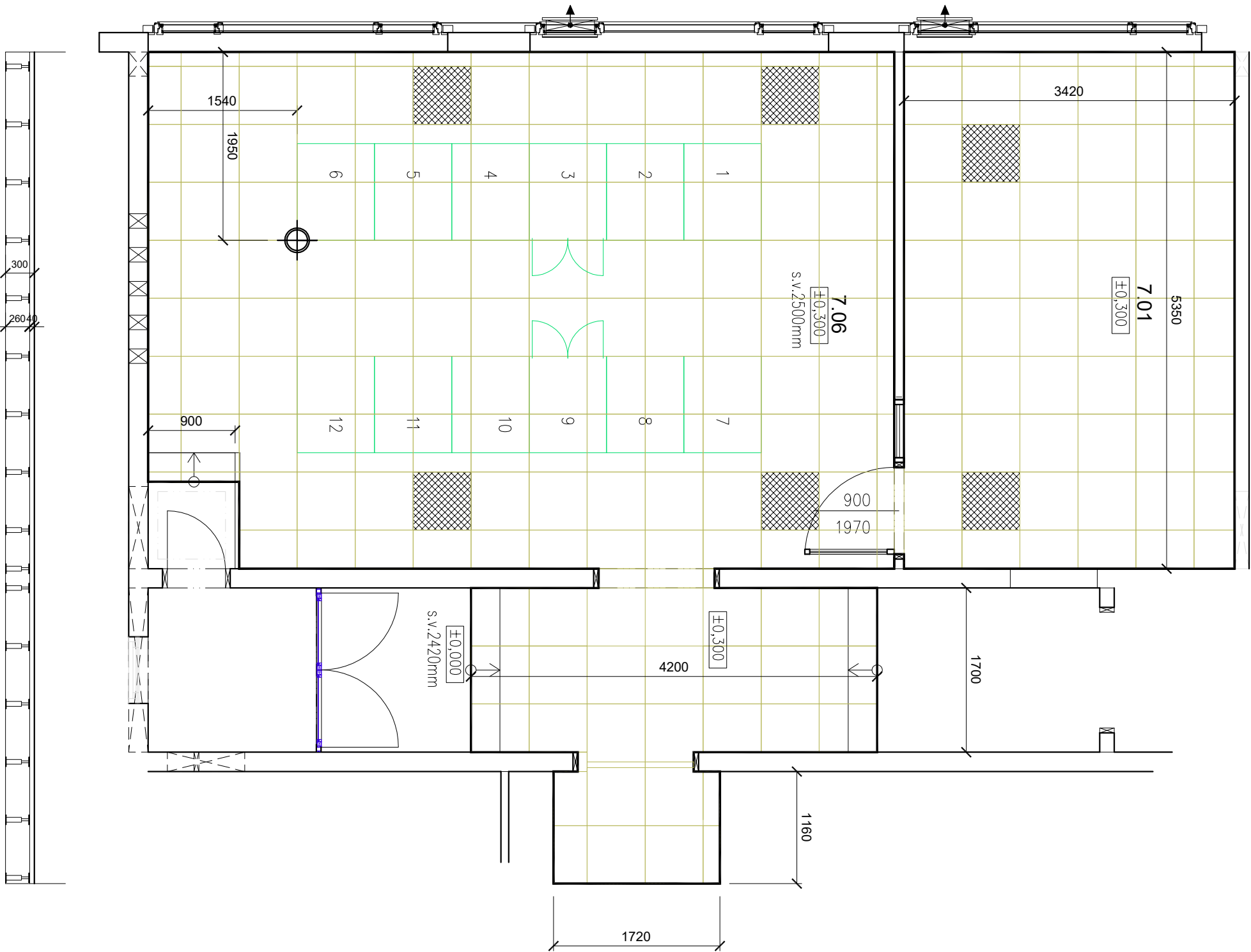


SPÁROŘEZ ZVÝŠENÉ PODLAHY



POPIS ZVÝŠENÉ PODLAHY

- RAŠTR 600/600 mm
- VÝŠKA 300 mm na stavitelných nožičkách
- antistatické provedení
- DESKA VYROBENA NA BÁZI SÍRANU VÁPENATÉHO tl. 36. mm
- POŽÁRNÍ ODOLNOST VIZ PBŘ-TRNO třída redukce na oheň (A1,A2,B,C,D,E,F)
- POVRCH BUDE Z LINOLEA PRO KOMERČNÍ ÚČELY V PROVEDENÍ APLIKOVANÁ DODÁVKA
- BARVA TMAVĚ VÍNOVÁ JAKO STÁVAJÍCÍ
- DO PODLAHY BUDE VLOŽENO 6 PROVĚTRÁVACÍCH ŠABLON
- DO ŠABLON POD TECHNOLOGICKÝMI BOXY BUDOU VYŘEZÁNY OTVORY PRO PŘÍVOD SILNOPROUDÝCH A SLABOPROUDÝCH ROZVODŮ DLE POŽADAVKŮ INVESTORA
- PLOCHA CELKEM VČETNĚ PODSTUPNIC STUPŇŮ JE 71,5 m2.
- NAVÝŠENÍ 0 10% NA PROŘEZY je celkem plocha 78 m2



REFERENČNÍ BOD ZDVOJENÉ PODLAHY



PERFOROVANÝ DÍL ZDVOJENÉ PODLAHY